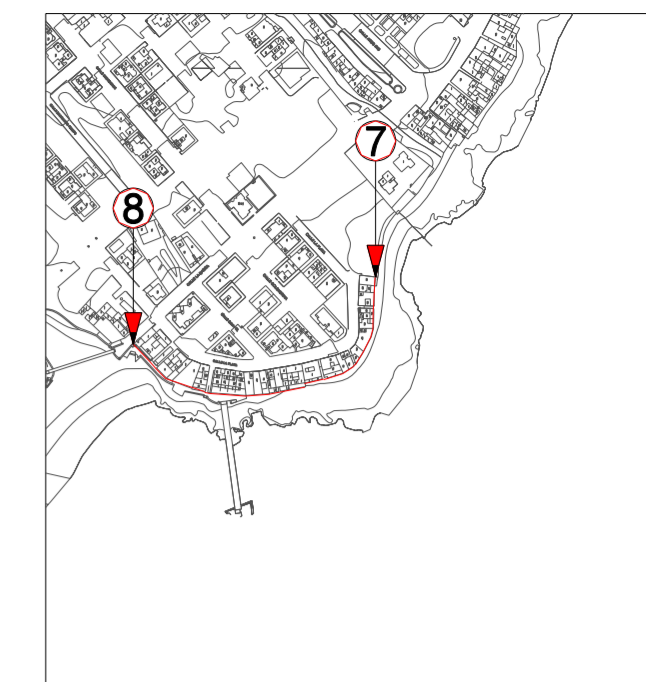
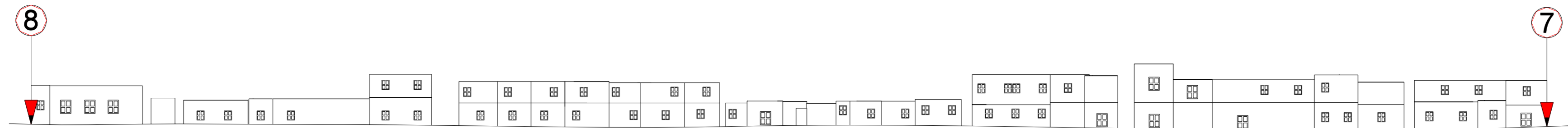
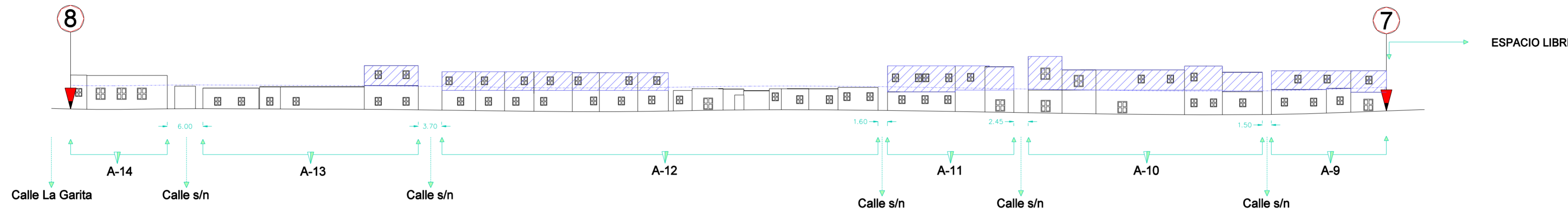


ESTADO ACTUAL

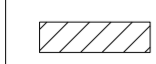
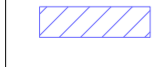






PROPUESTA



Escala 1/500

LEYENDA

-  EDIFICACIONES NUEVAS
-  FUERA DE ORDENACIÓN
-  LÍMITE DE ALTURA EN LA EDIFICACIÓN
-  EJES DE GIRO - ALZADO
-  SALTOS EN ALZADO
-  EDIFICACIÓN EN PRIMERA LINEA

ALZADO 7-8 ARRIETA

A-9	{	EDIFICACIÓN II ALTURA	19.37 m	A-13	{	EDIFICACIÓN I ALTURA	36.30 m
						EDIFICACIÓN II ALTURA	9.09 m
A-10	{	EDIFICACIÓN II ALTURA	39.00 m	A-14	{	EDIFICACIÓN I ALTURA	16.30 m
A-11	{	EDIFICACIÓN II ALTURA	21.31 m				
A-12	{	EDIFICACIÓN I ALTURA	34.49 m				
		EDIFICACIÓN II ALTURA	44.15 m				

PLAN GENERAL DE ORDENACIÓN DEL MUNICIPIO DE HARÍA  
JUSTIFICACIÓN DEL CUMPLIMIENTO DE LA LEY DE COSTAS

ALZADOS ARRIETA

E:1/500

Nº6



OCTUBRE 2006  
EQUIPO REDACTOR  
Walter Beltrán Espinosa, Agustín Cabrera Domínguez, Amelia Díaz García **ARQUITECTOS**  
Ester Beltrán Yanes, Miguel Febles Hernández **GEÓGRAFOS**  
Javier de Souza Sánchez, Agustín Díaz Hernández **BIOLOGOS**  
Mª Antonia Perera Betancort, Margarita Cejudo Betancort, Mª Jesús Febles Díaz **HISTORIADORAS**  
Ricardo Víctor León Rodríguez, Sonara Pérez Cruz, José Placería Tabares, David Izquierdo Rodríguez  
Israel Blanco Armas, Susana Guanche Valdés, Leticia Potenzuela Gutiérrez **DELINEACION**  
Victoria Villar Saucedo **TEXTOS E IMÁGENES**

